

# 日本曹達農業化学品 LINE 公式アカウント はじめました！

作物検索で  
使える農薬が  
一目でわかる！

お役立ち  
情報が届く！

疑問を解決！

← こまつな

"こまつな" に対応する製品

"作物名に含まれる別名、地方名、品種名等"  
小松菜

殺虫・殺ダニ剤  
日曹コテツフロアブル

土壌消毒剤・展着剤等  
バスアミド微粒剤

<下記の製品も対象商品です>

一非結球あぶらな科葉菜類に分...

除草剤・植物成長調整剤  
ナブ乳剤

殺菌剤  
ビシロックフロアブル

日本曹達株式会社

くん煙剤のメリット

- ・作業時間が短くて重労働でない
- ・効果にすぐ
- ・作物が
- ・ハウスの湿度を高めない
- ・作業者が薬剤に触れない

かんきつを貯蔵していて写真のように腐ってしまったことはございませんか？  
これは「貯蔵病害」といって収穫後の果実に発生する病害をまとめてこのように呼びます。  
かんきつの貯蔵病害にはベルコートフロアブルの1000倍散布がおすすめです！

17:28

17:28

ベルコートフロアブル

原稿 13:39 【希釈倍数1000倍とは？】

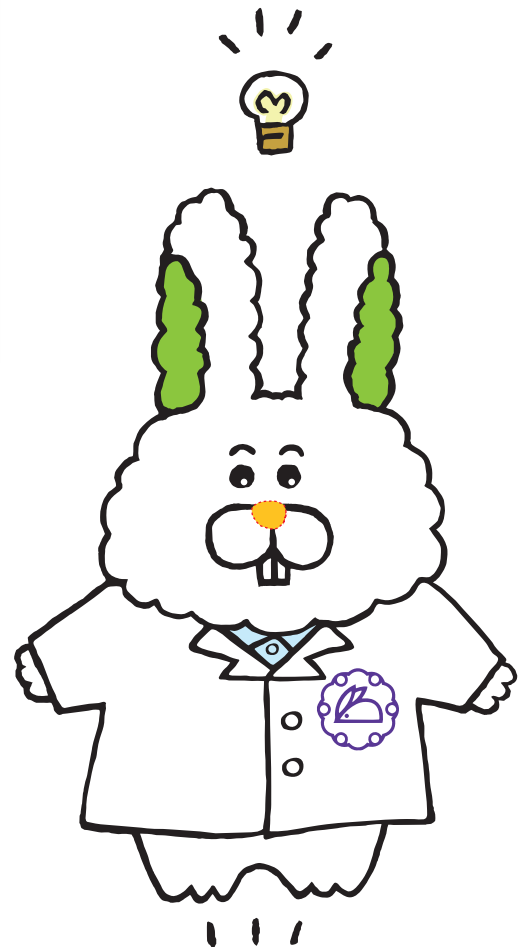
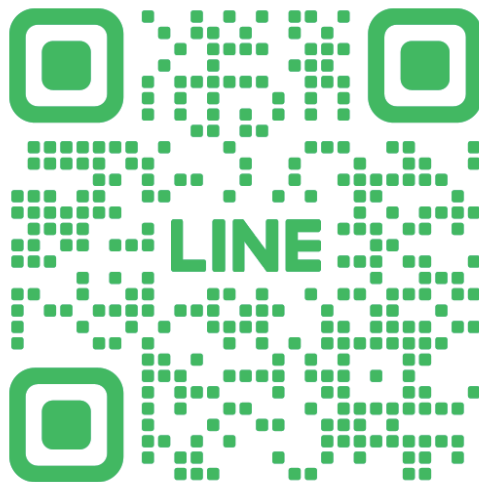
希釈倍数1000倍とは、薬剤の量に対し希釈後の希釈液量を1000倍にするということです。  
例えば、1g（または1mL）の薬剤に水を加えて1L（1000g）にすると1000倍の散布液になります。  
 $1000g（水の重さ） \div 1g（薬剤の重さ） = 1000（倍）$

13:40

希釈・数	水 の 量			作 り た い 薬 液 の 量		
	500mL	1L	5L	500mL	1L	5L
250・	2.0	4.0	20.0			
500・	1.0	2.0	10.0			
1,000・	0.5	1.0	5.0			
1,500・	0.3	0.7	3.3			
2,000・	0.25	0.5	2.5			

13:40

お友だち  
登録は  
こちらから！



日本曹達株式会社