

殺菌剤

KONAKESHI

# コナケシ<sup>®</sup>

顆粒水和剤



イメージキャラクター  
コナケシくん



日本曹達株式会社

# 特長

1 各種作物のうどんこ病に優れた効果を示す殺菌剤です。

2 果樹に特化したうどんこ・灰星病剤です。

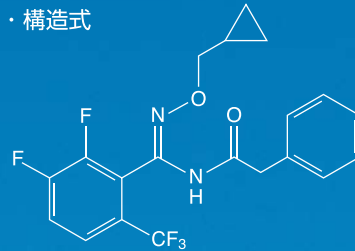
3 優れた予防効果とともに、孢子形成阻害効果も有します。

4 既存剤耐性うどんこ病菌にも効力を示します。

## ■安全性

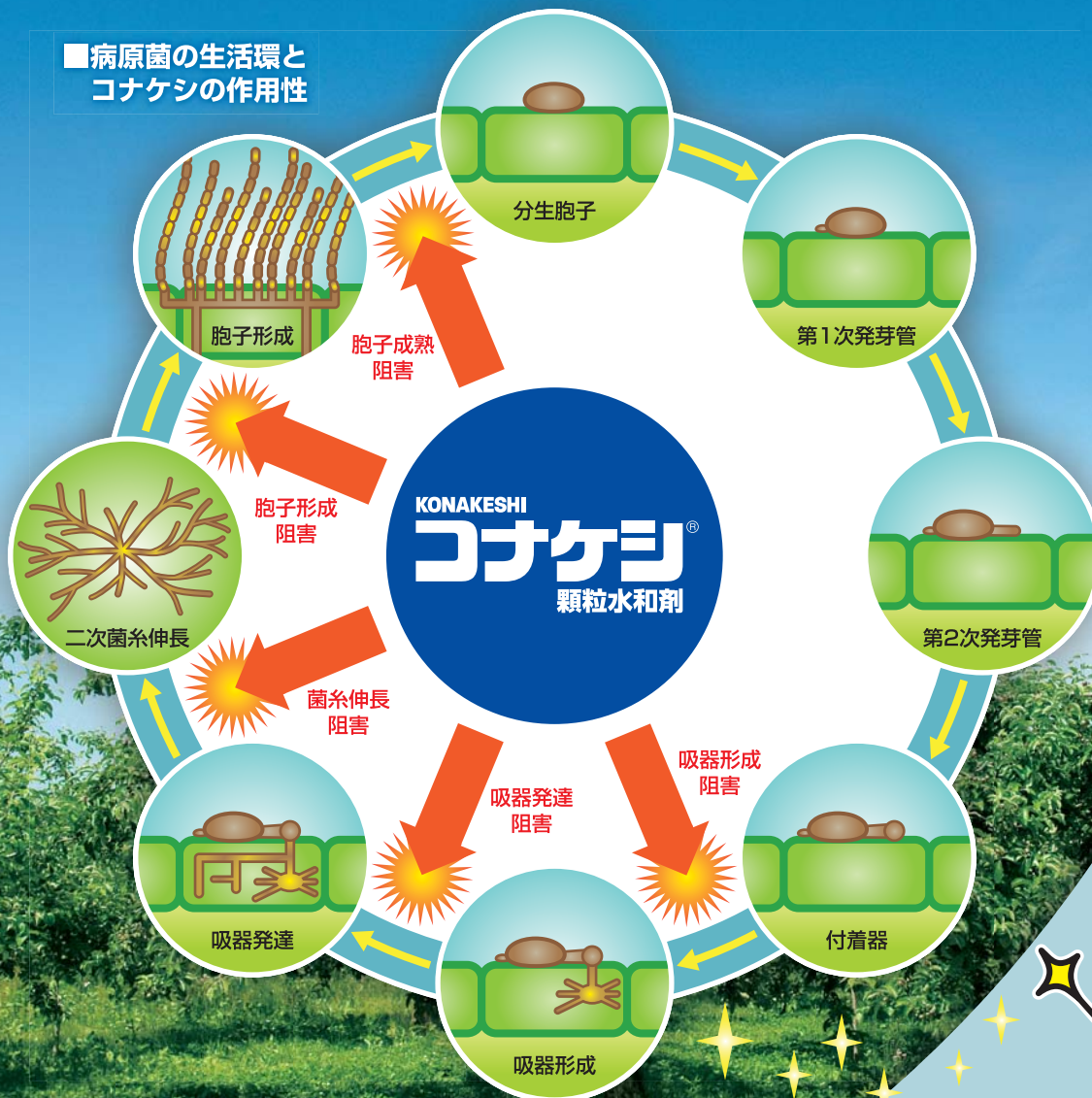
- ・経口 (LD<sub>50</sub>) ラット (雄、雌) : >2,000 mg/kg
- ・経皮 (LD<sub>50</sub>) ラット (雄、雌) : >2,000 mg/kg
- ・コイ (LD<sub>50</sub>) : >1.14 mg/l (96hr)
- ・ミジンコ (EC<sub>50</sub>) : >1.73 mg/l (48hr)
- ・藻類 (ErC<sub>50</sub>) : 0.828 mg/l (72hr)

・構造式



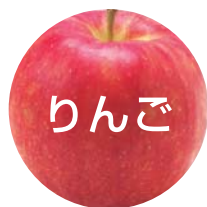
コナケシの有効成分 シフルフェナミドは、FRAC CODE LIST(殺菌剤の作用機構による分類)で、U6(作用機構不明)に分類されています。

## ■病原菌の生活環とコナケシの作用性



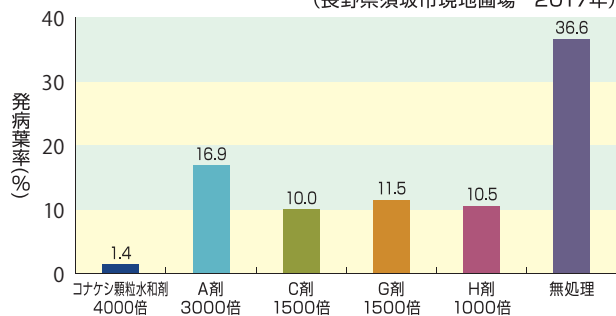
優れた予防効果と、阻害効果！





### りんご うどんこ病

(長野県須坂市現地圃場 2017年)

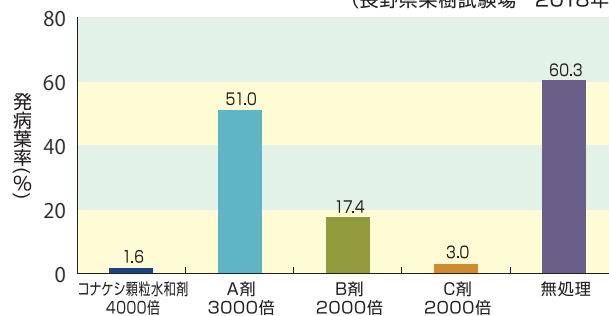


**【試験概要】**

品 種：ふじ  
 発生状況：多発生  
 区 制：1区 1樹  
 処 理：4/27(開花直前)、5/11、5/24  
 調 査：6/1(最終散布8日後)

### りんご うどんこ病

(長野県果樹試験場 2018年)



**【試験概要】**

品 種：紅玉/マルバカイドウ(4～54年生)  
 発生状況：多発生  
 区 制：1区 1/2樹～1樹、2区制(A剤のみ3反復)  
 処 理：4/9(発芽10日後頃)、4/20(開花直前)、  
 4/30(落花直後)、5/11  
 調 査：5/21

### りんご うどんこ病 委託試験成績

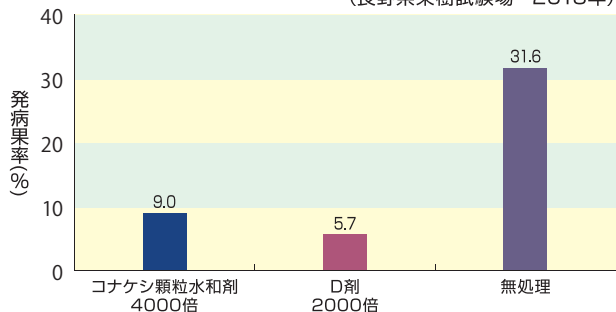
作物名 (品種名)	試験年度	試験場所	圃場	発生程度	希釈倍数 (倍)	処理月日 <調査時期>	対照薬剤 希釈倍数(倍)	対対照	対無 処理	判定	薬害
りんご (北斗)	1998	青森り	施設 ポット	中	4000倍	4/30,5/11,21,6/1 <6/16>	A剤 3000倍	B	A	A	—
りんご (紅玉)	1998	青森植	ポット	中	4000倍	5/5,16,28 <6/8>	A剤 3000倍	B	A	A	—
りんご (紅玉)	1998	岩手植	露地	多	4000倍	5/7,19,26 <6/12>	A剤 3000倍	B	A	A	—
りんご (陸奥)	1998	弘前大	ポット	多	4000倍	4/30,5/11,21 <5/29>	A剤 3000倍	A	A	A	—
りんご (紅玉)	1998	長野果	露地	多	4000倍	4/28,5/8,28 <6/15>	A剤 3000倍	A	A	A	—
りんご (紅玉)	1999	青森植	ポット	多	4000倍	5/7,17,26 <6/9>	A剤 3000倍	A	A	A	—
りんご (紅玉)	1999	長野果	ポット	多 (接種)	4000倍	4/30,5/11,18,27 <6/9>	A剤 3000倍	A	A	A	—





## ■もも うどんこ病

(長野県果樹試験場 2018年)



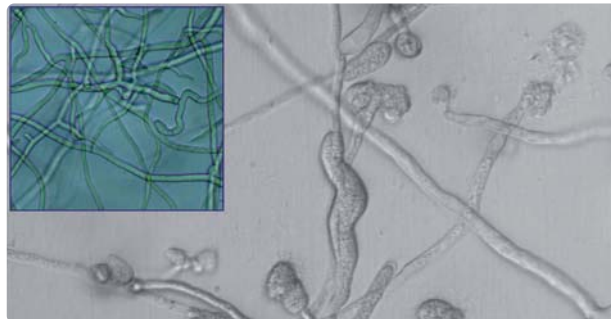
### 【試験概要】

品 種：あかつき(14年生)  
 発生状況：多発生  
 区 制：1区 1/2樹、3区制  
 処 理：5/8(落花10日後頃)  
 調 査：5/24



提供：長野県果樹試験場

## ■もも 灰星病菌の孢子発芽に及ぼす影響



孢子発芽は阻害しないが、薬剤処理24時間で、菌糸がやや膨らみ、先端や横から細胞質が吐出される現象が観察された。

無処理区：菌糸の伸長・分岐が進む。



## ■もも 灰星病 委託試験成績

作物名 (品種名)	試験年度	試験場所	圃場	発生程度	希釈倍数 (倍)	処理月日 <調査時期>	対照薬剤 希釈倍数(倍)	対対照	対無 処理	判定	薬害
もも (浅間白桃)	1998	山梨果	露地	多	4000倍	7/1,8 <7/17,21>	F剤 1500倍	A	A	A	—
もも (フーバートップ)	1998	長野果	露地	中	4000倍	6/25,7/15 <8/5>	E剤 1000倍	A	A	A	—
もも (武井白鳳)	1998	岐阜植	露地	多	4000倍	6/4,11,18 <6/25>	E剤 1000倍	A	B	B	—
もも (浅間白桃)	1999	山梨果	露地	多	4000倍	7/12,16 <7/21,28>	F剤 1500倍	C	B	B	—
もも (白鳳)	1999	岐阜植	露地	多	4000倍	7/7,14 <7/14,21>	E剤 1000倍	B	A	A	—
もも (橋場白鳳)	1999	香川府中	露地	多	4000倍	6/8,14,21,28 <7/5,8,12>	E剤 1000倍	B	A	B	—
すもも (サントローザ)	1998	群馬園(果)	露地	中	4000倍	4/28,5/13,6/11 <7/15,20>	F剤 1500倍	C	A	B	—
すもも (ソルダム)	1999	福島果	露地	本圃(無) 接種(中)	4000倍	6/28,7/9,22 <収穫後3,5,7> <接種後3,5,6>	F剤 1500倍	B	A	B	—
すもも (サントローザ)	1999	群馬園(果)	露地	中	4000倍	4/27,5/17,6/14 <7/5,8,11,14,16>	F剤 1500倍	C	A	B	—

# りんご うどんこ病に対する孢子形成阻害活性

## ■薬剤処理時の様子



試験場所: 日本曹達(株)小田原研究所(2018年)  
 供試植物: りんご実生苗(王林, 8葉期) DMI感受性菌を供試。  
 薬剤処理: 接種5日後 散布(無処理区には蒸留水を散布)。

接種5日後の散布直前の状態。葉表面上にうっすらと菌糸形成が見られるが、孢子形成はない。  
 (白いつぶつぶは接種した孢子のかたまり)

## ■経時変化

コナケシ顆粒水和剤は、25ppm(4000倍)で孢子は見られない。  
 菌糸が伸長している場合でも、6.3ppm(登録濃度の1/4)で分生孢子形成を阻害。



	無処理区	コナケシ 25ppm(4000倍)	コナケシ 6.3ppm	A剤 100ppm(1000倍)
散布10日後				
散布21日後				
散布10日後 葉面クローズアップ				
散布10日後 顕微鏡観察				<p>葉上の病斑をセロファンテープではぎとって顕微鏡観察。コナケシ25ppmで孢子は見られない。</p>



**殺菌剤**  
**KONAKESHI**  
**コナケシ**<sup>®</sup>  
**顆粒水和剤**

農林水産省登録  
第24044号

有効成分:シフルフェナミド…10.0%

人畜毒性:普通物(毒劇物に該当しないものを指している通称)

**■適用病害と使用方法**

作物名	適用病害名	希釈倍数	使用液量	使用時期	本剤の使用回数	使用方法	シフルフェナミドを含む 農業の総使用回数
りんご かき	うどんこ病	4000倍	200~700ℓ /10a	収穫7日前まで	2回以内	散布	2回以内
もも	うどんこ病 灰星病			収穫前日まで			
おうとう すもも	灰星病						

**△効果・薬害等の注意事項**

- 薬剤耐性菌の出現を防ぐため、本剤の過度の連用はさけ、なるべく作用性の異なる薬剤との輪番で使用してください。
- 使用液量は対象作物の生育段階、栽培形態及び使用方法に合わせ調節してください。
- 本剤の使用に当たっては、使用量、使用時期、使用方法を誤らないように注意し、特に初めて使用する場合は、病害虫防除所等関係機関の指導を受けてください。

**△安全使用上の注意**

- 粉末は眼に対して刺激性があるので眼に入らないよう注意してください。眼に入った場合には直ちに水洗し、眼科医の手当を受けてください。
- 本剤は皮膚に対して弱い刺激性があるので皮膚に付着しないよう注意してください。付着した場合には直ちに石けんでよく洗い落としてください。
- 散布の際は農薬用マスク、手袋、長ズボン・長袖の作業衣などを着用してください。作業後は直ちに手足、顔などを石けんでよく洗い、うがいをしてください。

保管：密封し、直射日光をさけ、食品と区別して、小児の手の届かない冷涼な所に保管してください。包装：(125g×20袋)×4箱

**■混用事例**

※混用事例を紹介するもので、混用を薦めるものではありません。

●：混用して問題なかった 空欄：未検討

薬剤名	作物名	りんご	もも	かき
アドマイヤー水和剤			●	
アブロードフロアブル		●	●	
アブロード水和剤				●
アブロードエースフロアブル			●	
ウララDF		●	●	
カスケード乳剤			●	
コルト顆粒水和剤			●	
サイアノックス水和剤		●		
サムコムフロアブル10		●	●	●
サンマイト水和剤		●		
スカウトフロアブル		●		
スタークル顆粒水溶剤				●
スプラサイド水和剤		●		●
ダイアジノン水和剤34		●		●
ダズバンDF			●	
バイオマックスDF		●		
ハチハチフロアブル			●	
バリアード顆粒水和剤			●	
ピラニカ水和剤		●		
フェニックスフロアブル		●		
マイトコーネフロアブル			●	
モスピラン顆粒水溶剤		●	●	●
ロムダンフロアブル		●		

薬剤名	作物名	りんご	もも	かき
アグリマイシン-100			●	
アグレプト水和剤			●	
アグレプト液剤			●	
アスパイア水和剤		●		
アミスター10フロアブル			●	
アントラコール顆粒水和剤		●		
アンビルフロアブル		●	●	
オンリーワンフロアブル		●		
キノンドーフロアブル				●
ジマンダイセン水和剤		●		●
スコア顆粒水和剤		●		●
ストロビードライフロアブル			●	
チオノックフロアブル		●	●	
トップジン M水和剤		●		●
トレノックスフロアブル		●	●	
ナリアWDG			●	
フルーツセイバー		●	●	
ベルコート水和剤			●	●
ベルコートフロアブル			●	
ユニックス顆粒水和剤47		●		
ラビライト水和剤		●		
その他	クレフノン		●	
	ストピットII		●	

●使用前にはラベルをよく読んでください。●ラベルの記載以外には使用しないでください。●小児の手の届く所には置かないでください。



**日本曹達株式会社**

〒100-8165 東京都千代田区大手町2丁目2番1号  
☎(03) 3245-6178 FAX(03) 3245-6084  
<https://www.nippon-soda.co.jp/nougyo/>

2018年11月現在の登録内容に基づいています。