

日曹

殺菌剤

農林水産省登録  
第23436号

# エトフィン<sup>®</sup>

## フロアブル

べと病・疫病・  
根こぶ病防除に！



## はじめに

新規殺菌剤日曹エトフィンフロアブル（有効成分：エタボキサム）は、べと病・疫病・根こぶ病等の卵菌病害に有効であり、予防・治療効果、葉裏から葉表への浸達活性、根からの吸収移行性が優れています。菌糸伸長、遊走子のう形成等を阻害することにより防除効果を発揮します。本剤の主作用点はチュープリンの崩壊で日本国内には同系統薬剤（FRAC コード：22）の登録はありませんので、既存の殺菌剤の耐性菌に対しても有効です。

日曹エトフィンフロアブルの特長、試験事例を取りまとめましたので、病害防除のローテーション剤としての使用に向けてご検討いただきたくお願い致します。

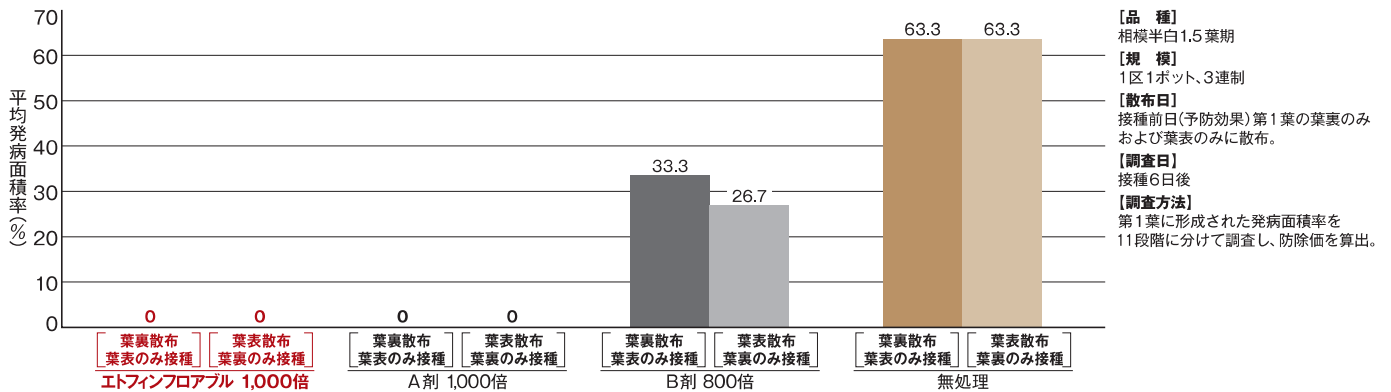
## 特長

- 1 独自の作用機構であるので、耐性菌管理を目的としたローテーション剤として最適。
- 2 使用成分数を低減することができる一成分剤。
- 3 優れた根からの吸収移行。

## 作用特性

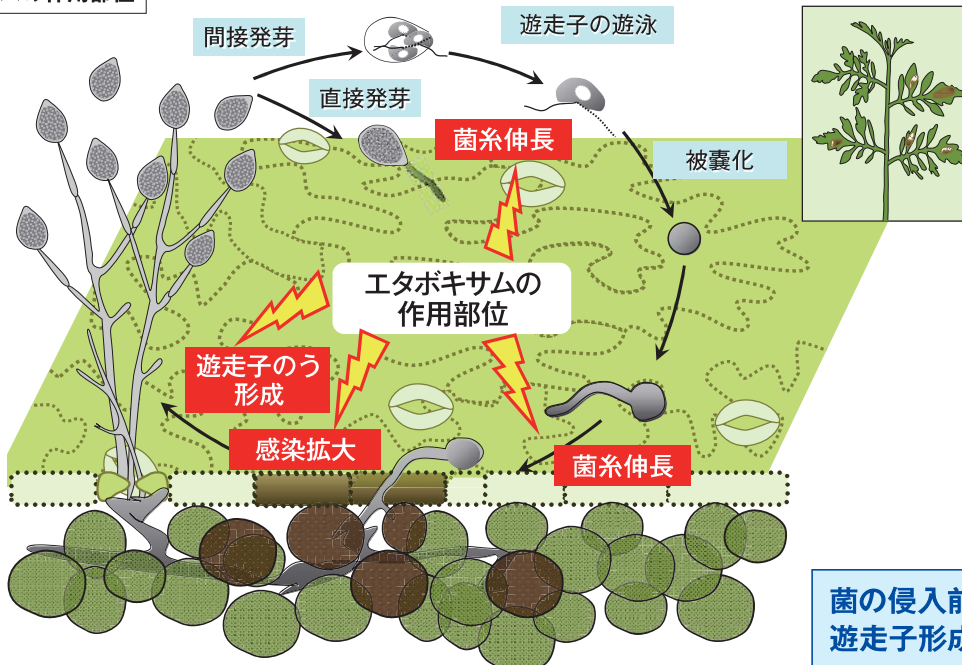
### 葉裏から葉表および、葉表から葉裏への浸達によるキュウリべと病に対する予防効果

2013年JA全農 営農・技術センター



### エタボキサムの作用部位と疫病菌の生活環に及ぼす影響

#### エタボキサムの作用部位



## 上手な使い方

キュウリべと病の場合 発病前～初発直後の散布がおすすめ!

**イトフィン**  
フロアブル

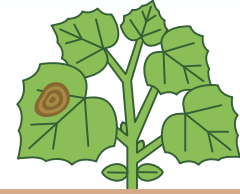


無発病

**イトフィン**  
フロアブル



初発直後

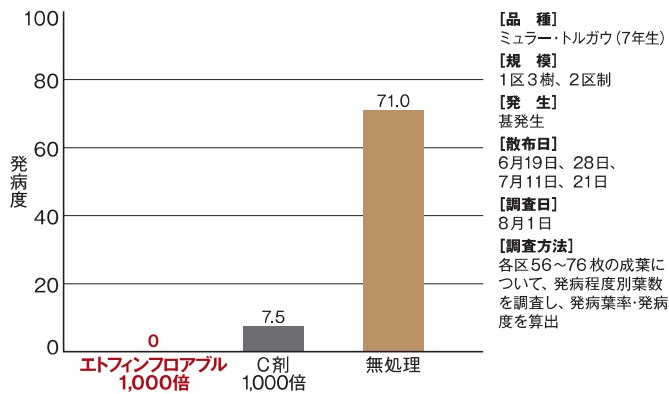


発病初期

## 試験成績

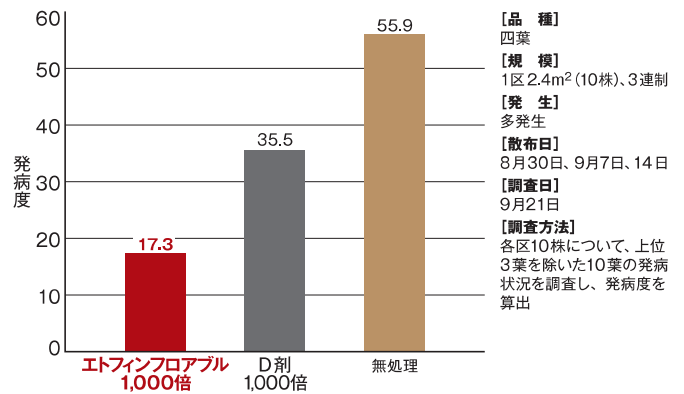
### ブドウべと病

2006年 岩手県植物防疫協会



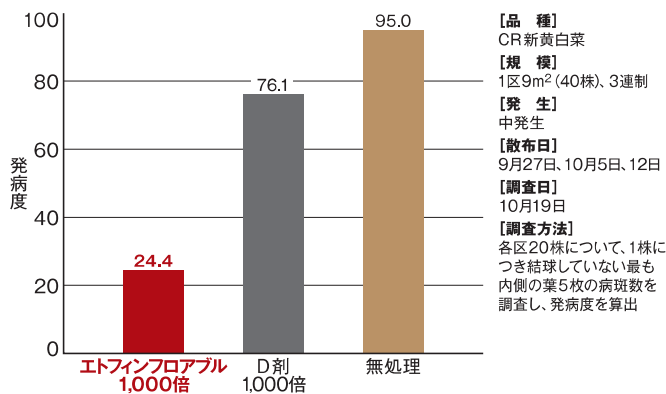
### キュウリべと病

2005年 大分県肥料植物防疫協会



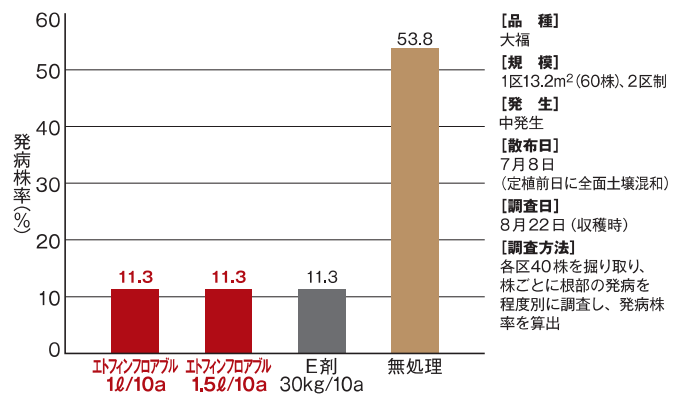
### ハクサイべと病

2005年 新潟県農業総合研究所高冷地農業技術センター



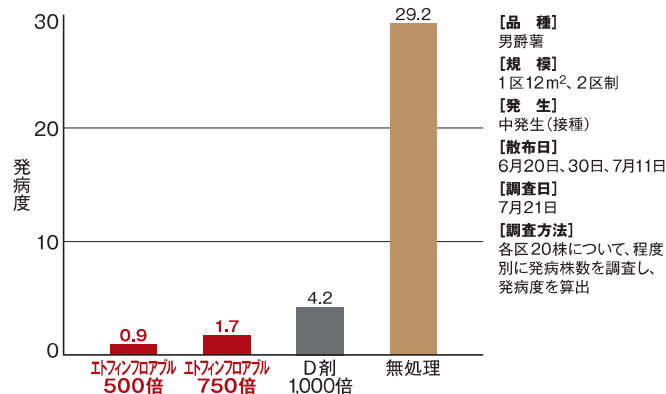
### ハクサイ根こぶ病

2006年 岩手県植物防疫協会



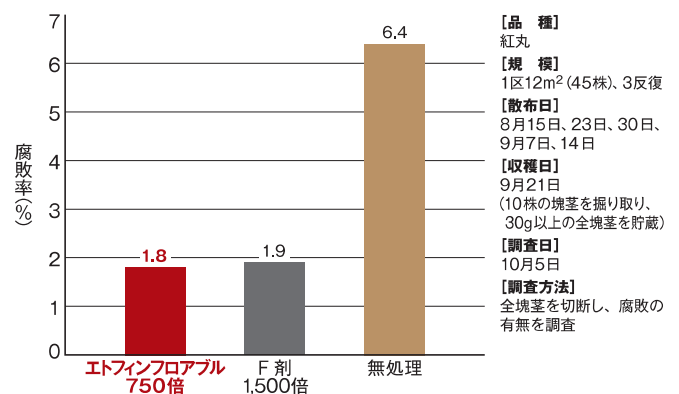
### バレイショ疫病

2005年 岩手県植物防疫協会



### バレイショ疫病(塊茎腐敗)

2012年 北海道植物防疫協会



# 日曹 **殺菌剤** エトフィン® フロアブル

## 適用病害名と使用方法

●有効成分：エタボキサム…12.5% **殺菌剤分類 22**  
●毒性：普通物（毒劇物に該当しないものを指している通称）

作物名	適用病害名	希釈倍数 (倍)	使用液量 (ℓ/10a)	使用時期	本剤の 使用回数	エタボキサムを含む 農薬の総使用回数	使用方法	
ばれいしょ	疫病	500~750	100~300	収穫7日前 まで	4回以内	4回以内	散布	
はくさい	べと病	1,000			3回以内	4回以内 (全面土壌混和は 1回以内、 散布は3回以内)		
キャベツ ブロッコリー レタス 非結球レタス						3回以内		
トマト	疫病			200~700	収穫前日 まで	4回以内		4回以内
きゅうり	べと病							
ぶどう								

作物名	適用病害名	10a当たり使用量		使用時期	本剤の 使用回数	エタボキサムを含む 農薬の総使用回数	使用方法
		薬量(ℓ)	希釈水量(ℓ)				
はくさい	根こぶ病	1.0~1.5	100~150	定植前	1回	4回以内 (全面土壌混和は 1回以内、 散布は3回以内)	全面処理後 土壌混和

### ⚠ 効果・薬害等の注意

- 薬剤耐性菌の出現回避のため、過度の連用をさげ、なるべく作用性の異なる薬剤との輪番で使用してください。
- 使用に当たっては、使用量・使用時期・使用方法を誤らないように注意し、特に初めて使用する場合は、病害虫防除所等関係機関の指導を受けてください。

### ⚠ 安全使用上の注意

- 眼に対して刺激性があるので眼に入らないよう注意してください。眼に入った場合には直ちに水洗し、眼科医の手当を受けてください。
- 散布の際は農薬用マスク、手袋、長ズボン・長袖の作業衣などを着用してください。作業後は手足、顔などを石けんでよく洗い、洗眼・うがいをしてください。

### 水産動植物への影響

使用残りの薬液が生じないように調製を行い、使いきってください。散布器具および容器の洗浄水は、河川等に流さないでください。また、空容器、空袋等は水産動植物に影響を与えないよう適切に処理してください。

### 保管

密栓し、直射日光をさげ、食品と区別して、なるべく低温で乾燥した所に保管してください。

包装：500ml×20本、1ℓ×12本(北海道限定)

●使用前にはラベルをよく読んでください。●ラベルの記載以外には使用しないでください。●小児の手の届く所には置かないでください。



## 日本曹達株式会社

〒100-8165 東京都千代田区大手町2丁目2番1号  
☎(03) 3245-6178 FAX(03) 3245-6084  
<https://www.nippon-soda.co.jp/nougyo/>

本資料は、2021年6月現在の登録内容に基づいています。