

みかん・かんきつの貯蔵病害防除は

# ベフトップジン®

## フロアブル

あの  
ベフラン液剤と  
トップジンM水和剤の  
混合剤が  
汚れの少ない  
フロアブルに  
なりました!!

みかんは**収穫7日前まで**

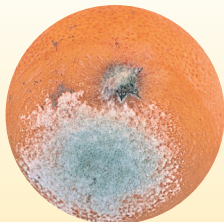
かんきつ(みかんを除く)は  
**収穫前日まで使用可能。**

※作物により使用時期が異なりますので、ご注意ください。

無人航空機でも  
使えます。



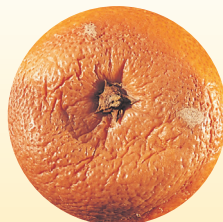
### かんきつの貯蔵病害



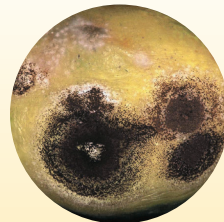
青かび病



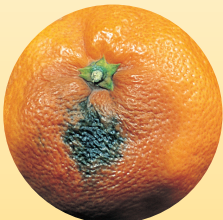
緑かび病



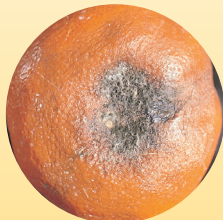
軸腐病



こうじかび病



黒腐病



炭疽病



白かび病



すす斑病



黒斑病



日本曹達株式会社

©は日本曹達株式会社の登録商標です。

# ベフトップジン<sup>®</sup>

## フロアブル

農林水産省登録  
第21860号

有効成分:イミノクタジン酢酸塩...15.7%  
チオファネートメチル...26.2%

殺菌剤分類 M7.1

人畜毒性:医薬用外劇物

### 特長

- 幅広い殺菌スペクトラムにより、みかん・かんきつの**9種類**の貯蔵病害に優れた効果を発揮します。
- 浸透性に優れたトップジンMと、保護殺菌効果が高いベフランの**2つの有効成分**が効果を発揮します。
- フロアブル剤のため**汚れが少なく**調製しやすい製剤です。
- かんきつ(みかんを除く)では「**収穫前日まで**」使用できます。

### 適用病害と使用方法(抜粋)

\*印は、収穫物への残留回避のため、本剤およびそれぞれの有効成分を含む農業の総使用回数の制限を示します。

作物名	適用病害名	希釈倍数(倍)	使用液量(l/10a)	使用時期	使用方法	総使用回数*		
						本剤	イミノクタジン	チオファネートメチル
みかん	貯蔵病害 青かび病 緑かび病 軸腐病 こうじかび病	1,500	200~700	収穫 7日前まで	散布	3回	3回	8回 塗布は3回、散布、 空中散布及び 無人航空機散布は 合計5回
		25	8		無人航空機 による散布			
かんきつ (みかんを除く)	黒腐病 炭疽病 白かび病 すす斑病 黒斑病	1,500	200~700	収穫 前日まで	散布	2回	2回	8回 塗布は3回、 散布及び 無人航空機散布は 合計5回

\*上記以外に小麦の登録があります。

### 効果・薬害等の注意(抜粋)

- かんきつの施設栽培で、果実の着色終了前に使用する場合は、果実に着色むらを生じるおそれがあるので、降雨時等の極端な多湿条件下での散布はさけてください。
- 使用量に合わせ薬液を調製し、使いきってください。
- 使用に際しては、容器をよく振ってください。
- イミノクタジンを含む農薬であるので、他のイミノクタジンを含む農薬の使用回数と合わせ、作物ごとの総使用回数の範囲内で使用してください。
- ボルドー液とは沈殿を生じるので混用しないでください。塩化銅等の無機銅剤との混用はさけてください。
- 日本なし、もも、うめ等の果樹、稲、きゅうり、あぶらな科作物、豆類には、葉に薬害を生じることがあるので、かからないように注意して散布してください。
- 無人航空機による散布に使用する場合は、次の注意事項を守ってください。  
(1)散布は散布機種の散布基準に従って実施してください。

(2)散布に当たっては散布機種に適合した散布装置を使用してください。

(3)散布中、薬液の漏れのないように機体の散布配管、その他散布装置の十分な点検を行ってください。

- 使用に当たっては使用量、使用時期、使用方法を誤らないように注意し、特に初めて使用する場合は、病害虫防除所等関係機関の指導を受けるようにしてください。

### 安全使用上の注意

- 医薬用外劇物。取扱いには十分注意してください。誤って飲み込んだ場合には吐き出させ、直ちに医師の手当を受けさせてください。使用中に身体に異常を感じた場合には、直ちに医師の手当を受けてください。
- 眼に対して刺激性があるので、眼に入らないよう注意してください。眼に入った場合には直ちに水洗し、眼科医の手当を受けてください。
- 皮膚に対して刺激性があるので、皮膚に付着しないよう注意してください。付着した場合には直ちに石けんでよく洗い落としてください。

よく洗い落としてください。

- 散布液調製時及び散布の際は、保護メガネ、防護マスク、不浸透性手袋、ゴム長靴、不浸透性防除衣などを着用してください。作業後は直ちに手足、顔などを石けんでよく洗い、洗眼うがいをするとともに衣服を交換してください。
- 作業時に着用していた衣服等は、他のものとは分けて洗濯してください。
- かぶれやすい体質の人は、取扱いに十分注意してください。

水産動植物への影響:水産動植物(藻類)に影響を及ぼすおそれがあるので、河川、養殖池等に飛散・流入しないよう注意して使用してください。無人航空機による散布で使用する場合は、飛散しないよう特に注意してください。使用残りの薬液が生じないように調製を行い、使いきってください。散布器具及び容器の洗浄水は、河川等に流さないでください。また、空容器・空袋等は水産動植物に影響を与えないよう適切に処理してください。

●使用前にはラベルをよく読んでください。●ラベルの記載以外には使用しないでください。●本剤は小児の手の届く所には置かないでください。

\*本資料は2022年4月現在の登録内容に基づいています。



## 日本曹達株式会社

〒100-8165 東京都千代田区大手町2丁目2番1号

お問合せ (03) 3245-6178

(平日9~12時、13~17時、土日祝祭日を除く)



最新の登録内容

小麦の殺菌剤

# ベフトップジン®

## フロアブル

赤かび病と  
DONに  
ベフランと  
トップジンMで  
ダブルアタック!!

赤かび病に  
無人航空機でも使えます。

赤さび病、葉枯症に  
適用拡大!!

### 麦/赤かび病



健全粒



赤かび粒



発病穂

### 麦/紅色雪腐病



赤かび病の原因となる病原菌  
が引き起こす病気です。

特長

1. 赤かび病防除に地上散布でも無人航空機散布でも使えます。
2. 赤かび病の主要病原菌であるフザリウム グラミニアラム、ミクロドキウム ニバーレ等に安定した効果を示します。
3. 赤かび病菌が産生するかび毒、デオキシニバレノール(DON)の低減効果が優れています。
4. 系統の異なる2つの有効成分を含みます。
5. 扱いやすいフロアブル剤です。

# ベフトップジンフロアブル

農林水産省登録  
第21860号

●人畜毒性：医薬用外劇物 ●有効成分：イミノクタジン酢酸塩…15.7%、チオファネートメチル…26.2% 殺菌剤分類 M7.1 ●包装：500mL×20本

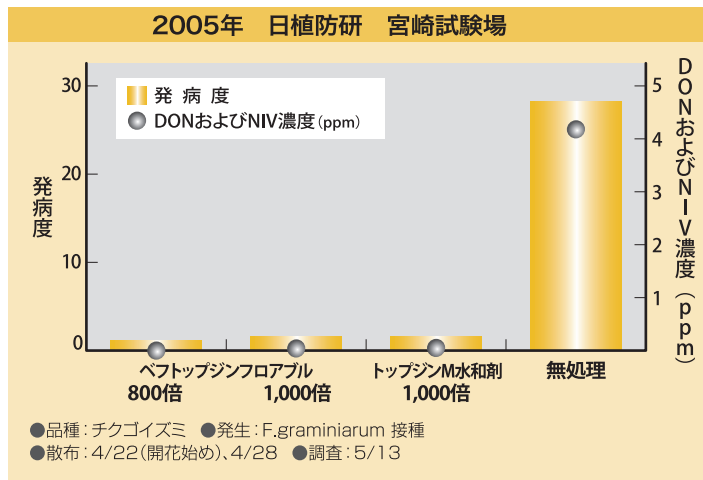
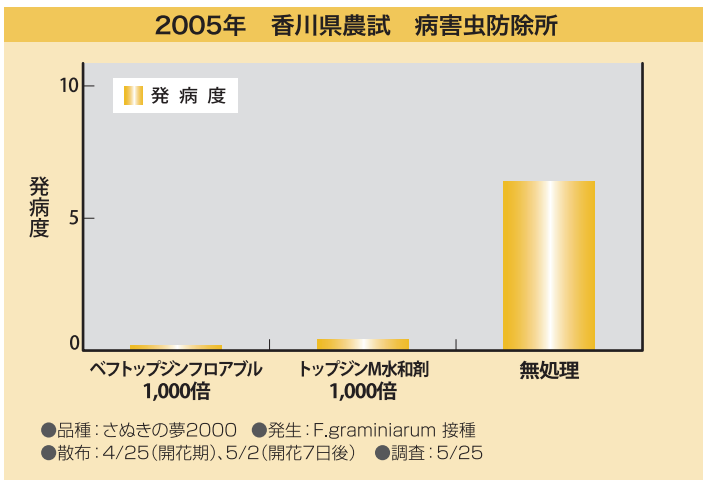
## 適用病害と使用方法(抜粋)

\*印は、収穫物への残留回避のため、本剤およびそれぞれの有効成分を含む農薬の総使用回数の制限を示します。

作物名	適用病害名	希釈倍数(倍)	使用液量(L/10a)	使用方法	使用時期	総使用回数*		
						本剤	イミノクタジン	チオファネートメチル
小麦	赤かび病	8	0.8	無人航空機による散布	収穫14日前まで	3回 [出穂期以降は1回]	4回 [種子への処理は1回、 散布及び無人航空機 散布は合計3回、 出穂期以降は1回]	4回 [種子への処理は1回、 散布及び無人航空機 散布は合計3回、 出穂期以降は2回]
		250	25					
	うどんこ病 葉枯症 赤さび病	800~1,000	60~180	散布	根雪前			
紅色雪腐病 雪腐大粒菌核病	750~1,000							

## 試験成績(小麦/赤かび病)

本試験は研究を目的としていますので、実際の登録内容とは異なる使用方法で行なわれています。実際の使用に際しては登録内容に従ってください。



## 効果・薬害等の注意(抜粋)

- 使用に当たっては容器をよく振ってください。使用量に合わせ薬液を調製し、使いきってください。
- イミノクタジンを含む農薬なので、他のイミノクタジンを含む農薬の使用回数と合わせ、作物ごとの総使用回数の範囲内で使用してください。
- ボルドー液とは混用しないでください(沈殿)。塩化銅などの無機銅剤との混用はさけてください。
- 日本なし、もも、うめ等の果樹、稲、きゅうり、あぶらな科作物、豆類には、葉に薬害を生じることがあるので、かからないように注意して散布してください。(イミノクタジン酢酸塩)
- 無人航空機による散布に使用する場合は次の注意事項を守ってください。
  - (1) 散布は散布機種種の散布基準に従って実施してください。
  - (2) 散布に当たっては散布機種種に適合した散布装置を使用してください。
  - (3) 散布中、薬液の漏れのないように機体の散布配管、その他散布装置の十分な点検を行ってください。

- 本剤を希釈倍数250倍で使用する場合は、少量散布に適合したノズルを装着した乗用型の速度連動式地上液剤散布装置を用いて均一に散布してください。
- 使用に当たっては、使用量、使用時期、使用方法を誤らないように注意してください。特に初めて使用する場合は、病害虫防除所等関係機関の指導を受けることをおすすめします。



## 安全使用上の注意

- 医薬用外劇物。取扱いには十分注意してください。誤って飲み込んだ場合は吐き出させ、直ちに医師の処置を受けさせてください。また使用中に身体に異常を感じた場合は、直ちに医師の処置を受けてください。
- 眼に対して刺激性があるので、眼に入らないよう注意してください。眼に入った場合には直ちに水洗し、眼科医の手当を受けてください。
- 皮ふに付着しないよう注意してください。付着した場合には直ちに石けんでよく洗い落とす(刺激性)。

- 散布液調製時及び散布の際は、保護メガネ、防護マスク、不透水性手袋、ゴム長靴、不透水性防除衣などを着用してください。作業後は直ちに手足、顔などを石けんでよく洗い、洗眼・うがいをするとともに衣服を交換してください。
- 作業時に着用していた衣服などは、他のものとは分けて洗濯してください。
- かぶれやすい体質の人は、取扱いに十分注意してください。

水産動植物への影響：水産動植物(藻類)に影響を及ぼすおそれがあるので、河川、養殖池等に飛散・流入しないよう注意してください。無人航空機による散布で使用する場合は、飛散しないよう特に注意してください。使用残りの薬液が生じないように調製を行い、使いきってください。散布器具及び容器の洗浄水は、河川などに流さないでください。また、空容器・空袋等は水産動植物に影響を与えないよう適切に処理してください。

●使用前にはラベルをよく読んでください。●ラベルの記載以外には使用しないでください。●本剤は小児の手の届く所には置かないでください。

※本資料は2022年4月現在の登録内容に基づいています。



日本曹達株式会社

〒100-8165 東京都千代田区大手町2丁目2番1号  
お問合せ(03) 3245-6178  
(平日9~12時、13~17時、土日祝祭日を除く)



最新の登録内容