

殺菌剤

農林水産省登録
第21117号

パンチョTF[®] 顆粒水和剤



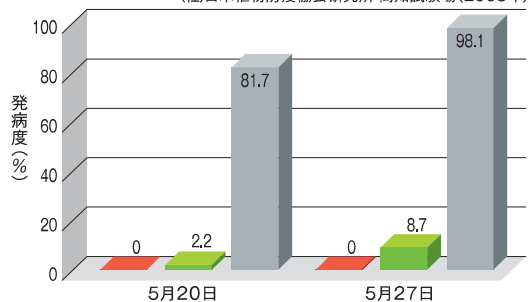
**大切な作物をうどんこ病から守る！
予防と治療の殺菌剤！！**



パンチョTFの効果

メロン/うどんこ病に対する効果

(社)日本植物防疫協会研究所 高知試験場(2003年)

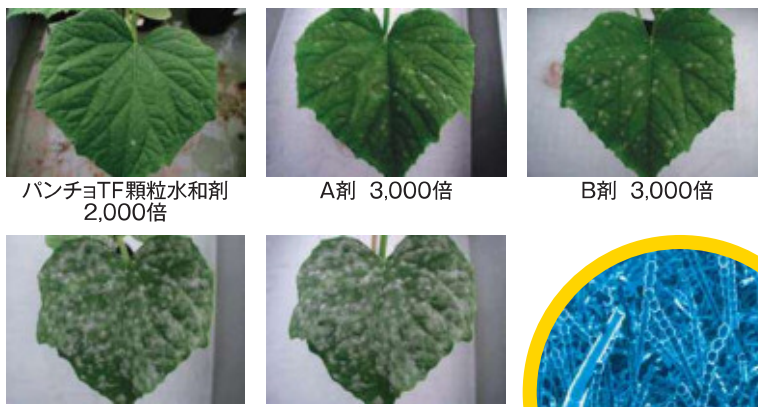


品 種：アールスメロン夏系2号
 試験場所：場内ビニルハウス
 散布日：5/6、5/13
 調査日：5/20、5/27
 発生：小発生条件から散布開始。その後急激に進展し、最終調査時には甚発生。
 調査：各区全株を対象として、本葉8葉目から上に10葉の発病を程度別に調査。

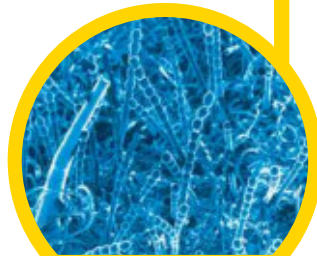
きゅうり/うどんこ病に対する効果

日本曹達株式会社 小田原研究所(2003年)

散布14日後の効果



※発病後に散布した場合、病斑が葉上に残る場合がありますが、病害の進展はありません。



うどんこ病菌分生子 (きゅうり)

殺菌剤 パンチョTF[®] 顆粒水和剤

■有効成分／シフルフェナミド……………3.4%
トリフルミゾール……………15.0%
■人畜毒性／普通物
(毒劇物に該当しないものを指している通称)

特
長

- ① 各種作物のうどんこ病に優れた効果を示す殺菌剤です。特に有効成分の一つシフルフェナミドは、うどんこ病に効果が高い新規殺菌剤です。
- ② 優れた予防効果の他に、治療効果も有します。
- ③ 残効性に優れるため、防除回数の低減につながります。
- ④ 揮散性と葉内移行性を有します。
- ⑤ 既存剤に耐性を発達させたうどんこ病菌にも効力を示します。

効果的な使用方法

- ① 発病初期に予防的な散布
- ② 作用性の異なる薬剤とのローテーション散布

適用病害と使用方法

作物名	適用病害名	希釈倍数(倍)	使用液量(ℓ/10a)	使用時期	本剤の使用回数	シフルフェナミドを含む農業の総使用回数	トリフルミゾールを含む農業の総使用回数	使用方法	
麦類	うどんこ病	2,000	60~150	収穫14日前まで	2回以内	2回以内	3回以内 (種子粉衣は1回以内)	散布	
いちご、きゅうり すいか、メロン なす、ピーマン トマト、ミニトマト うり類(漬物用)			100~300	収穫前日まで			5回以内		
かぼちゃ			4,000	200~700			収穫7日前まで		5回以内 (種子粉衣は1回以内)
にがうり									3回以内
ズッキーニ									4回以内
りんご	2,000	200~700	収穫14日前まで	3回以内					
おうとう	灰星病	2,000	100~300	—	5回以内	5回以内			
まさき、さるすべり 花き類・観葉植物	うどんこ病								

●上手な使い方

一般にハウスなどの施設栽培メロンに使用する場合、特にネット系メロンでは、交配2~3日前から交配20日後までの効果の時期には、葉害を生じるおそれがあるので、この時期の使用はさけてください。また、散布後高温が予想される場合は、使用しないでください。

⚠️ 効果・薬害等の注意

- 顆粒がかたまりになって溶けにくくなる場合があるので、薬液調製の際はよく攪拌してください。
なお、かたまつた本剤を希釈して使用しても品質及び効果に問題はありません。
- うり類の幼苗期には、濃緑化症状および生育抑制が生じることがあるので、使用しないでください。
- 薬剤耐性菌の出現を防ぐため、本剤の過度の連用はさげ、なるべく作用性の異なる薬剤との輪番で使用してください。
- 蚕に対して影響があるので、周辺の桑葉にはかからないようにしてください。
- 使用に当たっては、使用量、使用時期、使用方法を誤らないように注意し、特に初めて使用する場合は、病害虫防除所等関係機関の指導を受けるようにしてください。

- 適用作物群に属する作物またはその新品種にはじめて使用する場合は、使用者の責任において事前に薬害の有無を十分確認してから使用してください。なお、病害虫防除所等関係機関の指導を受けるようにしてください。

⚠️ 安全使用上の注意

- 眼に対して刺激性があるので眼に入らないよう注意してください。眼に入った場合には直ちに水洗し、眼科医の手当を受けてください。使用後は洗眼してください。
- かぶれやすい体質の人は、取扱いに十分注意してください。

保管：密封し、直射日光を避け、食品と区別して、小児の手の届かない冷涼・乾燥した所に保管してください。

包装：(100g×25袋)×2箱

- 使用前にはラベルをよく読んでください。
- ラベルの記載以外には使用しないでください。
- 小児の手の届く所には置かないでください。



日本曹達株式会社

本社 〒100-8165 東京都千代田区大手町2丁目2番1号
☎(03)3245-6178 FAX(03)3245-6084
ホームページアドレス <http://www.nippon-soda.co.jp/nougyo/>
大阪支店 ☎(06)6229-7343 関東営業所 ☎(048)677-6010
札幌営業所 ☎(011)241-5581 名古屋営業所 ☎(052)238-0003
仙台営業所 ☎(022)227-1741 福岡営業所 ☎(092)771-1336
信越営業所 ☎(0255)81-2323 松山営業所 ☎(089)931-7315

本資料は、2017年2月現在の登録内容に基づいています。