

日曹

殺菌剤

農林水産省登録
第23436号

エトフィン[®] フロアブル

べと病・疫病・
根こぶ病防除に！



特長

- 1 独自の作用機構であるので、耐性菌管理を目的としたローテーション剤として最適です。
- 2 使用成分数を低減することができる一成分剤です。
- 3 優れた根からの吸収移行があります。

日曹 エトフィン[®]フロアブル

殺菌剤

●有効成分：エタボキサム…12.5%

殺菌剤分類 22

●人畜毒性：普通物

(毒劇物に該当しないものを指すという通称)



適用病害名と使用方法

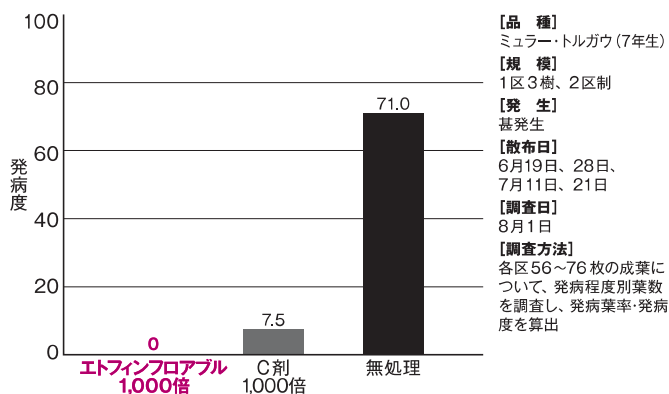
作物名	適用病害名	希釈倍数(倍)	使用液量(ℓ/10a)	使用時期	本剤の使用回数	エタボキサムを含む農薬の総使用回数	使用方法
ばれいしょ	疫病	500~750	100~300	収穫7日前まで	4回以内	4回以内	散布
はくさい	べと病	1,000			収穫前日まで	3回以内	
キャベツ ブロッコリー レタス 非結球レタス				3回以内		3回以内	
トマト				疫病	4回以内	4回以内	
きゅうり	べと病						
ぶどう			200~700	収穫7日前まで			

作物名	適用病害名	10a当たり使用量		使用時期	本剤の使用回数	エタボキサムを含む農薬の総使用回数	使用方法
		薬量(ℓ)	希釈水量(ℓ)				
はくさい	根こぶ病	1.0~1.5	100~150	定植前	1回	4回以内 (全面土壌混和は1回以内、 散布は3回以内)	全面処理後土壌混和

試験成績

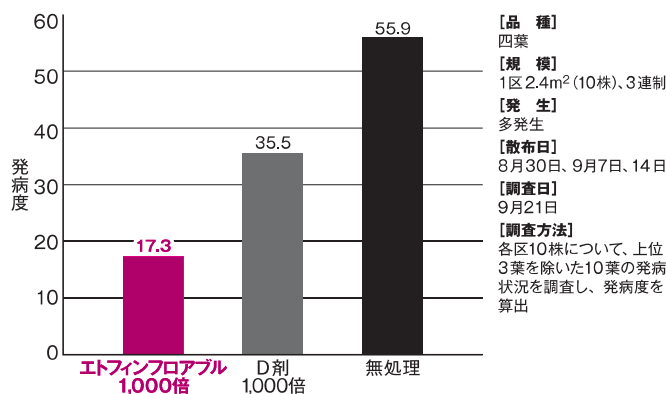
ブドウべと病

2006年 岩手県植物防疫協会



キュウリべと病

2005年 大分県植物防疫協会



効果・薬害等の注意

- 薬剤耐性菌の出現回避のため、過度の連用をさげ、なるべく作用性の異なる薬剤との輪番で使用してください。
- 使用に当たっては、使用量・使用時期・使用方法を誤らないように注意し、特に初めて使用する場合は、病害虫防除所等関係機関の指導を受けてください。

安全使用上の注意

- 眼に対して刺激性があるので眼に入らないよう注意してください。眼に入った場合には直ちに水洗し、眼科医の手当を受けてください。

- 散布の際は農薬用マスク、手袋、長ズボン・長袖の作業衣などを着用してください。作業後は手足、顔などを石けんでよく洗い、洗眼・うがいをしてください。

水産動植物への影響

使用残りの薬液が生じないように調製を行い、使いきってください。散布器具および容器の洗浄水は、河川等に流さないでください。また、空容器、空袋等は水産動植物に影響を与えないよう適切に処理する。

保 管

密栓し、直射日光をさげ、食品と区別して、なるべく低温で乾燥した所。

包装：500ml×20本、1ℓ×12本(北海道限定)

●使用前にはラベルをよく読んでください。●ラベルの記載以外には使用しないでください。●小児の手の届く所には置かないでください。

本資料は、2021年6月現在の登録内容に基づいています。



日本曹達株式会社

〒100-8165 東京都千代田区大手町2丁目2番1号
 ☎(03) 3245-6178 FAX(03) 3245-6084
<https://www.nippon-soda.co.jp/nougyo/>